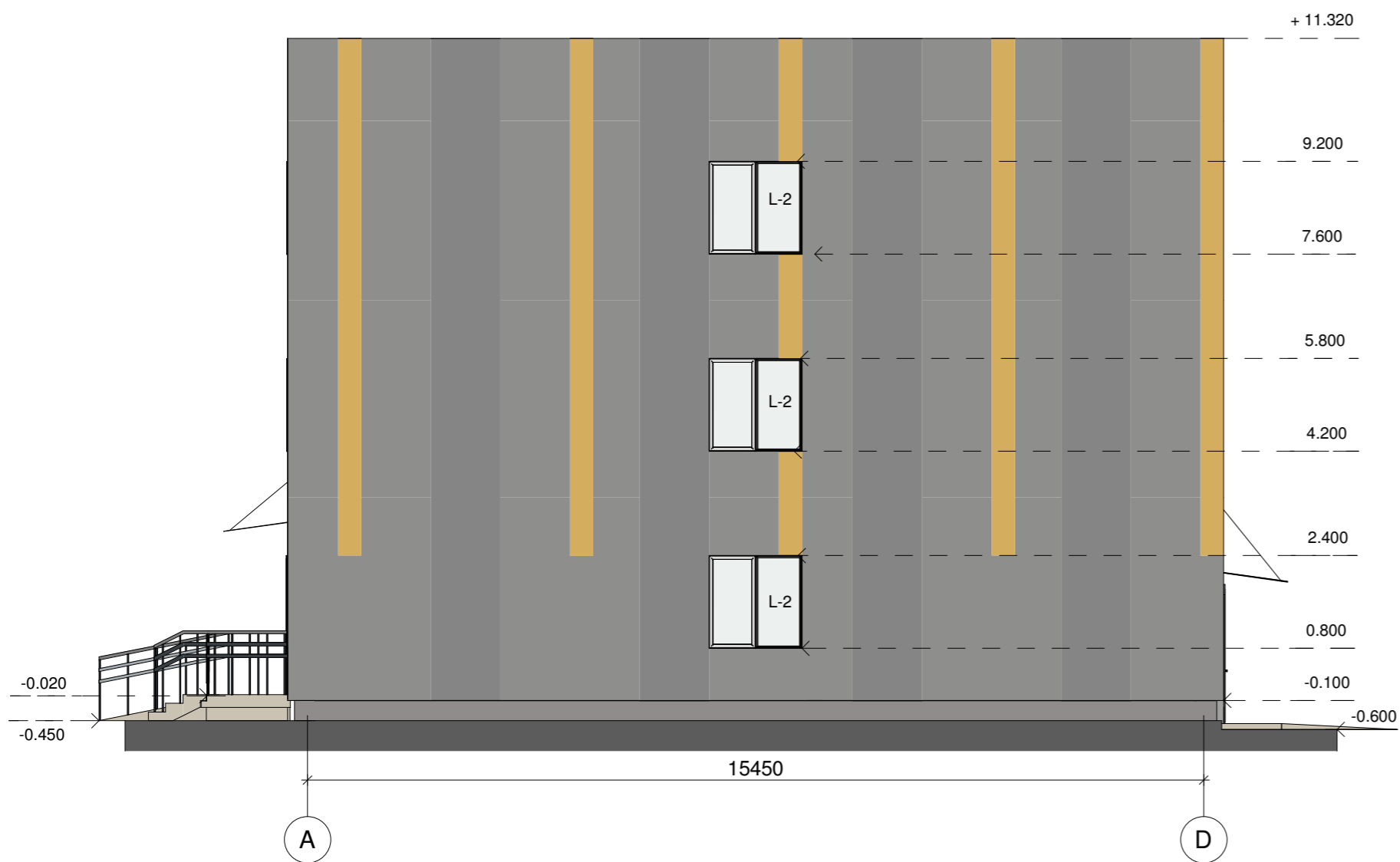


FASĀDE ASĪS 1-8



KRĀSU PASE

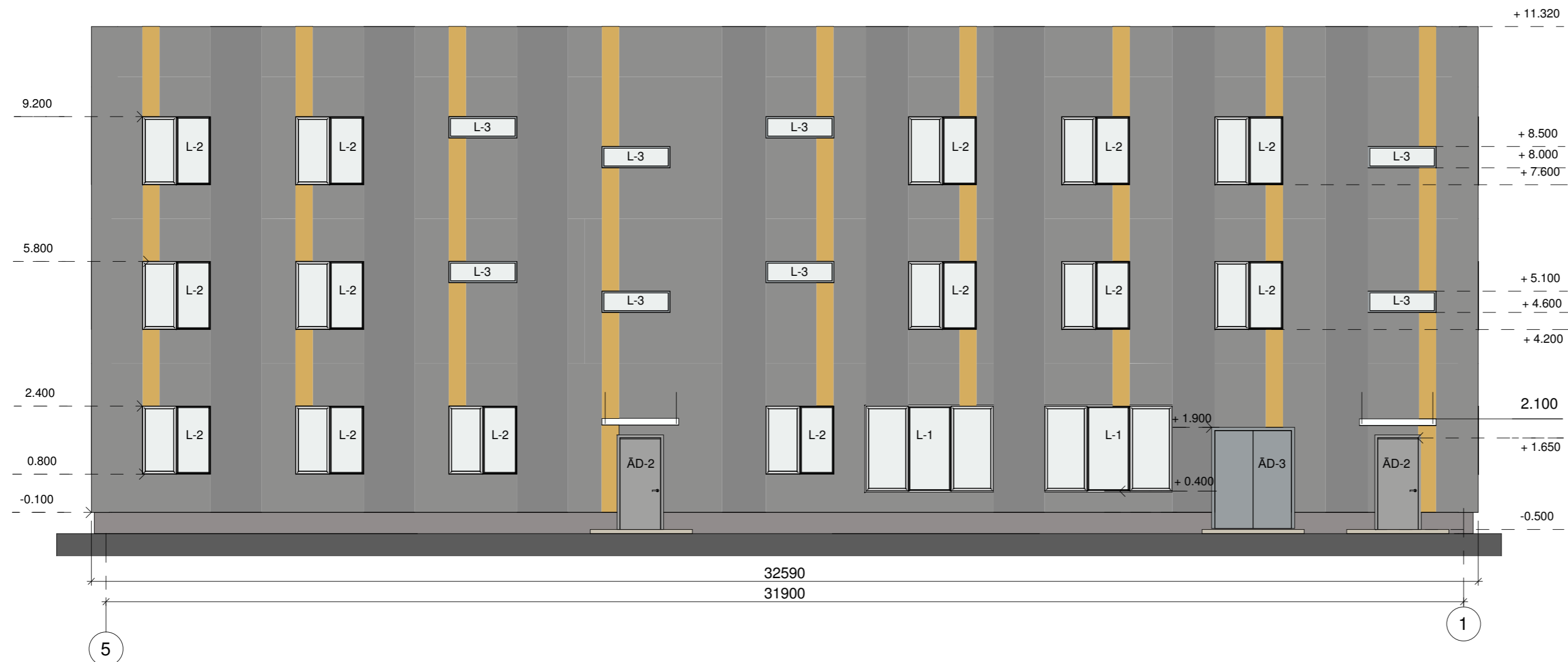
1		NCS S 4050-N
2		NCS S 2040-Y10R
3		NCS S 4050-N lakots
4		RAL 9006 logi, durvis, margas

PIEZĪMES

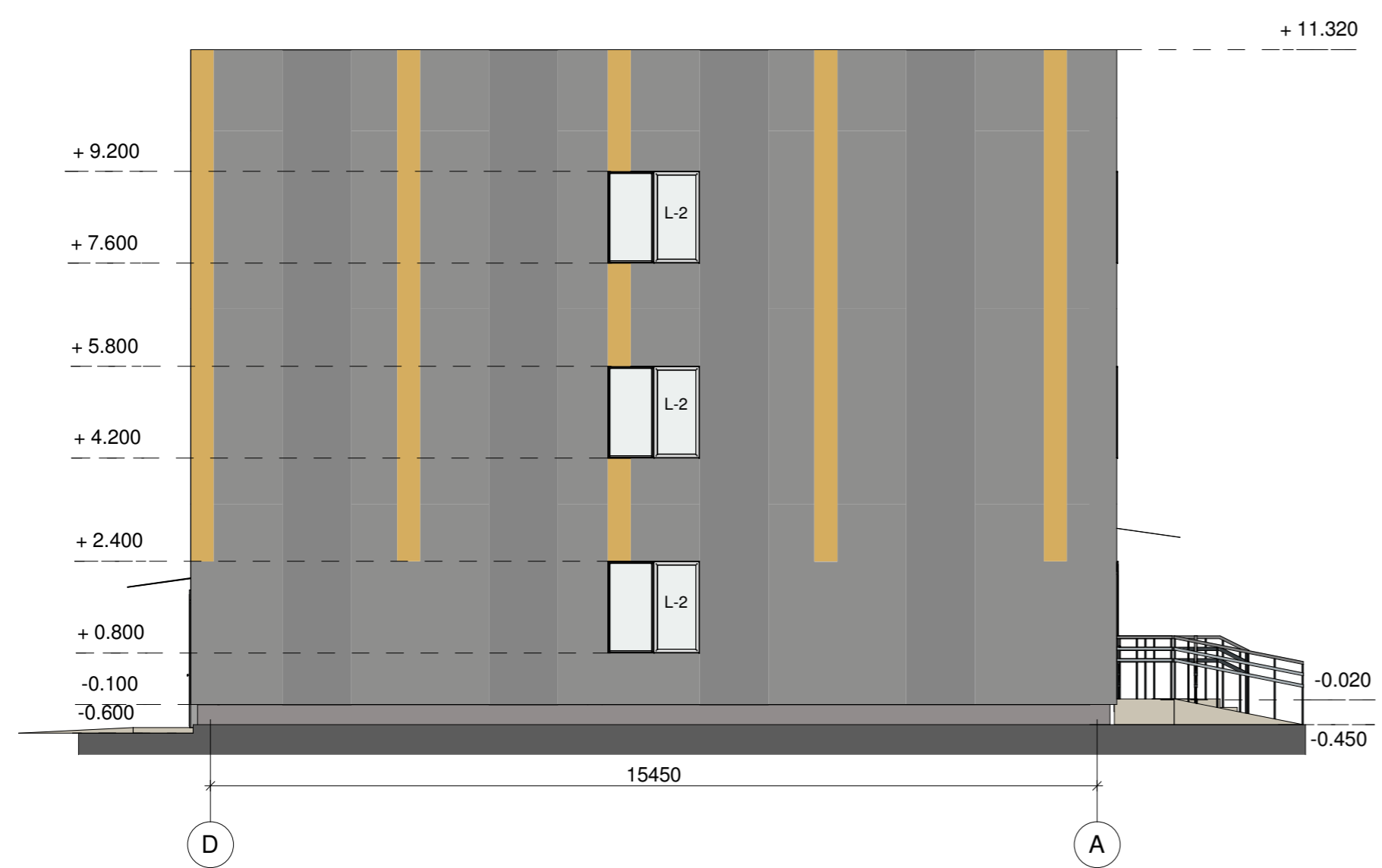
1. Izmēri asīs doti milimetros, augstuma atzīmes- metros. Visi izmēri un mērkēdes pirms konkrēto būvdarbu uzsākšanas un pasūtījuma izdarīšanas, pārbaudāmi un precizējami, t.sk. uz vietas objektā. Izmērus nenolasīt pēc mēroga. Šaubu gadījumā konsultēties ar būvprojekta autoru;
2. Par nosacīto atzīmi ± 0.000 pieņemta projektējamās ēkas pirmā stāva grīdas atzīme, kas atbilst absolūtajai augstuma atzīmei +122.19 Latvijas normālo augstumu sistēmā epochā 2000.5 (LAS-2000.5);
3. Visas izmaiņas saskaņojamas ar projekta Autoriem;
4. Pirms izstrādājumu pasūtīšanas veikt pārmērīšanu objektā;
5. Norādes uz būvmateriāliem, izstrādājumiem un iekārtām šai projektā minētas kā šo būvmateriālu, izstrādājumu un iekārtu kvalitātes, vizuālo un tehnisko īpašību, apkalpošanas komforta līmeņa rādītājs. Būvdarbu gaitā iespējama ekvivalentu būvmateriālu lietošana un izstrādājumu un iekārtu uzstādīšana, ja tie nekādā ziņā nemaina risinājuma kopējo kvalitāti. Izmaiņas saskaņojamas ar projekta Autoriem;
6. Būvprojekts skatāms kopumā;
7. Ventilācijas izvadus un to piesaistes skatīt AVK daļā;
8. Durvis, kuras veras uz gaitēņu pusi montēt ailā telpas pusē.

<p>SIA "Firma L4" Rīga, Jelgavas iela 90 Tālrunis: +371 67500180 Fakss: +371 67500181</p>		PASŪTĪTĀJS:		Smiltenes novada dome	
OBJEKTS:		Internāta jaunbūve, Dakteru ielā 27, Smiltēnē			
AMATS	UZVĀRDS	PARAKSTS:	DATUMS:	LAPAS NOSAUKUMS:	LĪGUMA NR.: 2017-Proj/1012-21
PR.D.VAD.	I. Miķelsone		26.03.2018.	FASĀDE ASĪS 1-8, A-D	ARHĪVA NR.: 2017-Proj/1012-21
IZSTRĀDĀJA	A. Daumane		26.03.2018.		MĒROGS: 1 : 100
PĀRBAUDĪJA	I. Miķelsone		26.03.2018.		STADIJA: LAPAS: RAS. NR.:
					BP 16 AR-06

FASĀDE ASĪS 8-1



FASĀDE ASĪS D-A



KRĀSU PASE

1		NCS S 4050-N
2		NCS S 2040-Y10R
3		NCS S 4050-N lakots
4		RAL 9006 logi, durvis, margas

PIEZĪMES

1. Izmēri asīs doti milimetros, augstuma atzīmes- metros. Visi izmēri un mērkādes pirms konkrēto būvdarbu uzsākšanas un pasūtījuma izdarīšanas, pārbaudāmi un precizējami, t.sk. uz vietas objektā. Izmērus nenolasīt pēc mēroga. Šaubu gadījumā konsultēties ar būvprojekta autoru;
2. Par nosacīto atzīmi ± 0.000 pieņemta projektējamās ēkas pirmā stāva grīdas atzīme, kas atbilst absolūtajai augstuma atzīmei +122.19 Latvijas normālo augstumu sistēmā epochā 2000.5 (LAS-2000.5);
3. Visas izmaiņas saskaņojamas ar projekta Autoriem;
4. Pirms izstrādājumu pasūtīšanas veikt pārmērīšanu objektā;
5. Norādes uz būvmateriāliem, izstrādājumiem un iekārtām šai projektā minētas kā šo būvmateriālu, izstrādājumu un iekārtu kvalitātes, vizuālo un tehnisko īpašību, apkalpošanas komforta līmeņa rādītājs. Būvdarbu gaitā iespējama ekvivalentu būvmateriālu lietošana un izstrādājumu un iekārtu uzstādīšana, ja tie nekādā ziņā nemaina risinājuma kopējo kvalitāti. Izmāņas saskaņojamas ar projekta Autoriem;
6. Būvprojekts skatāms kopumā;
7. Ventilācijas izvadus un to piesaistes skatīt AVK daļā;
8. Durvis, kuras veras uz gaitēņu pusi montēt ailā telpas pusē.

BŪVPROJEKTA IZSTRĀDĀTĀJS: SIA "Firma L4" Rīga, Jelgavas iela 90 Tālrunis: +371 67500180 Fakss: +371 67500181 firma L4		PASŪTĪTĀJS: Smiltenes novada dome				
		OBJEKTS: Internāta jaunbūve, Dakteru ielā 27, Smiltēnē				
AMATS	UZVĀRDS	PARAKSTS:	DATUMS:	LAPAS NOSAUKUMS:	LĪGUMA NR.:	
				FASĀDE ASĪS 8-1, D-A	2017- Proj/1012-21	
PR.D.VAD.	I. Miķelsone		26.03.2018.		ARHĪVA NR.:	2017- Proj/1012-21
IZSTRĀDĀJA	A. Daumane		26.03.2018.		MĒROGS:	1 : 100
PĀRBAUDĪJA	I. Miķelsone		26.03.2018.		STADIJA:	LAPAS:
					RAS. NR.:	
					BP	
					16	
					AR-07	